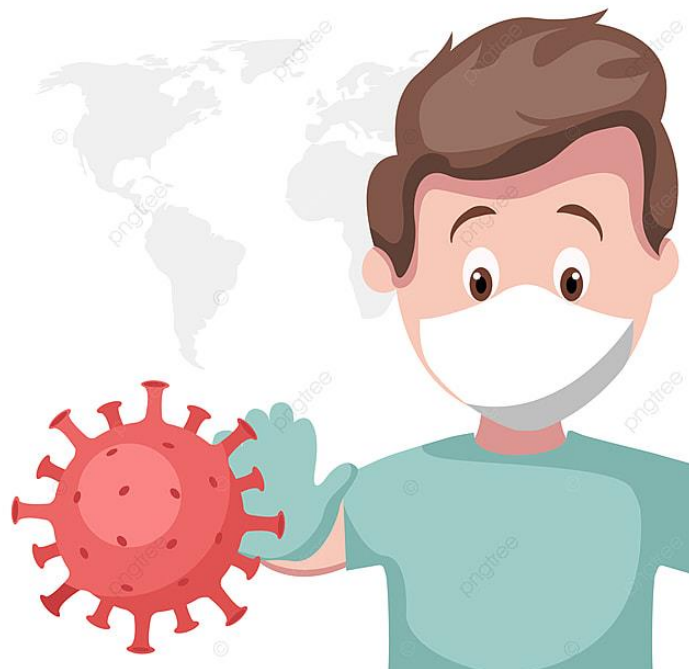




GUIDE COVID-19





AVANT DE QUITTER LA MAISON



- Prévoir tout le matériel nécessaire à votre entraînement sans plus;
- **IMPORTANT** il faut être déjà habillé avec vos vêtements de patinage avant d'arriver à l'aréna et si possible, je mets également mes patins chez moi;
- Porter votre masque à l'arrivée à l'aréna et le garder jusqu'à votre entrée sur la glace;
- Procurez-vous un bac en plastique assez grand avec couvercle que vous apporterez sur le banc des joueurs afin d'y déposer vos effets personnels tels que gourde d'eau, mouchoirs, protège-lame, veste etc.;
- Bien identifier votre bac;
- **IMPORTANT**, il vous faut porter des gants pour patiner afin de limiter la désinfection;



À L'ARRIVÉE À L'ARÉNA



LE PATINEUR DOIT

- Arriver à l'aréna au plus tôt 15 minutes avant le début de mon cours;
- Portez son masque si j'ai 10 ans et plus;
- Entrer par la porte principale du Sportplex de l'Énergie;
- À la station de désinfection, vous désinfecter les mains avant de vous diriger vers la table du CPAV;
- **IMPORTANT pour l'instant les patineurs des cours de patinage plus n'auront aucun accès au vestiaire, ils doivent arriver avec leur patin, protège-lames rigides et leur casque, ils seront dirigés sur le côté de la patinoire de la glace #2, aucun parent n'est admis près de la patinoire;**
- **IMPORTANT** de se diriger à la table où un bénévole va m'accueillir à mon arrivée pour remettre mon questionnaire de dépistage quotidien COVID-19 et prendre ma présence. Ensuite je me dirige au vestiaire ou sur la glace et déposer vos effets personnels aux endroits délimitées;
- Remettre votre questionnaire de déclaration COVID-19 lors de chaque passage à l'aréna, sinon la glace vous sera interdite.

LE PARENT

- Accès limité aux estrades, masque obligatoire, à la fin le parent devra attendre à l'extérieur si possible;
- Il est primordial de respecter les règles de distanciation en vigueur, soit maintenir une distance de 2 mètres entre vous;
- Respecter la signalisation pour les déplacements dans l'aréna;
- Idéalement un seul parent par patineurs afin de limiter les risques.

ENTRÉE ET SORTIE DE GLACE

- Apportez avec vous votre bac de plastique contenant les articles nécessaires à vos entraînements sur glace uniquement;
- Votre bac sera laissé sur le banc des joueurs
- Vous pourrez enlever votre masque juste avant d'entrer sur la glace et le déposer dans votre bac;
- Vous devrez enfiler vos gants, ceci est OBLIGATOIRE;
- Tous vos effets personnels devront être laissés en tout temps dans votre bac de plastique (gourde d'eau, mouchoirs, veste...);
- Il y aura une porte attribuée pour entrer sur la glace et une autre pour la sortie de glace;
- Juste avant de sortir de la glace, je remets mon masque et vous devrez rapporter votre bac avec vous;
- Lorsque j'ai terminé je quitte dans un délai de 15 minutes l'aréna.

AU VESTIAIRE

- **Aucun patineur des cours de patinage plus n'est admis au vestiaire;**
- Masque obligatoire;
- Vous devrez garder le vestiaire propre et ne pas vous voisiner d'un vestiaire à l'autre;
- Vos effets personnels devront être laissés dans l'endroit qui vous sera attribué au vestiaire;
- Laissez vos objets dans votre sac ou valise le plus possible afin de faciliter la désinfection et limiter la contamination.

SALLE DE BAIN

- Masque obligatoire;
- Il est recommandé de passer par la salle de bain avant de quitter la maison;
- Vous devrez utiliser le plus possible la toilette qui est située dans le vestiaire qui vous est assigné;
- N'oubliez pas de vous laver les mains selon le protocole demandé par la Santé publique et pendant au moins 20 secondes.

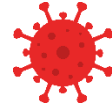


DÉPLACEMENT DANS LE SPORTPLEX DE L'ÉNERGIE

- Nous utiliserons le code de la route afin de nous déplacer dans les corridors;
- Il y aura des flèches au plancher indiquant la direction à respecter;
- Vous devez PORTER VOTRE MASQUE EN TOUT TEMPS lors de vos déplacements;
- Le masque pourra être enlevé seulement pour patiner.



À LA SORTIE DE L'ARÉNA



LE PATINEUR DOIT

- S'assurer qu'il a bien récupéré tous ses effets avant de quitter;
- La porte pour sortir de l'aréna sera l'entrée principale;
- Mettez votre masque pour quitter;
- Désinfectez vos mains à la porte.



IMPORTANT DE LAVER VOS MASQUES, GANTS ET

TOUT AUTRE OBJET PERSONNEL APRÈS CHAQUE PASSAGE

À L'ARÉNA



Pour y arriver, la collaboration de tous et extrêmement importante, on respecte toutes les affiches de signalisation, les consignes sanitaires et les mesures de prévention qui sont installées dans le Sportplex.

La saison 2020-2021 va être un nouveau défi pour tous, le CPAV suivra les recommandations de Patinage Québec et de la Santé publique afin d'avoir du plaisir et de progresser dans notre sport.

N'oubliez pas que sans le questionnaire de dépistage quotidien COVID-19, le patineur ne pourra être admis sur les glaces du CPAV, le formulaire doit nous être remis à l'arrivée, et ce, chaque journée que le patineur sera présent.

